



R O M Â N I A
J U D E Ţ U L O L T
C O N S I L I U L L O C A L A L O R A Ş U L U I B A L Ş
Balş, str. Nicolae Bălcescu nr. 14, 2351 - 1 -00, Olt
Tel. 0249-450145; Fax 0249-450140
www.bals.ro

H O T Ă R Ă R E

Referitor la: aprobarea organigramei și statului de funcții pentru Serviciul Sere-Spații verzi din cadrul Primăriei orașului Balș

Întrunit în ședința extraordinară din data de 13.08.2010,

Având în vedere:

- Raportul nr. 7614/21.07.2010 al Serviciului Buget-Contabilitate, Salarizare, Resurse Umane;
- Avizul nr. 8466/13.08.2010 al Agenției Naționale a Funcționarilor Publici;

În temeiul prevederilor art. 36 alin. (2) lit. a) coroborat cu alin. (3) lit. b) și art. 45 din Legea nr. 215/2001, privind administrația publică locală, republicată, cu modificările și completările ulterioare,

C O N S I L I U L L O C A L A L O R A Ş U L U I B A L Ş **H O T Ă R Ă Ş T E :**

Art. 1. – Se aprobă organigrama și statul de funcții pentru Serviciul Sere-Spații verzi, din cadrul Primăriei orașului Balș conform anexelor nr. 1 și 2 care fac parte integrantă din prezenta hotărâre.

Art. 2. – Prezenta hotărâre se va comunica Primarului orașului Balș, serviciilor publice din cadrul Primăriei orașului Balș, Serviciului Buget-Contabilitate, Salarizare, Resurse Umane, serviciului prevăzut la art. 1 pentru ducere la îndeplinire și Institutiei Prefectului Județului Olt .

P R E Ş E D I N T E D E Ş E D I N Ţ Ă ,
Munteanu-Oprea Petre

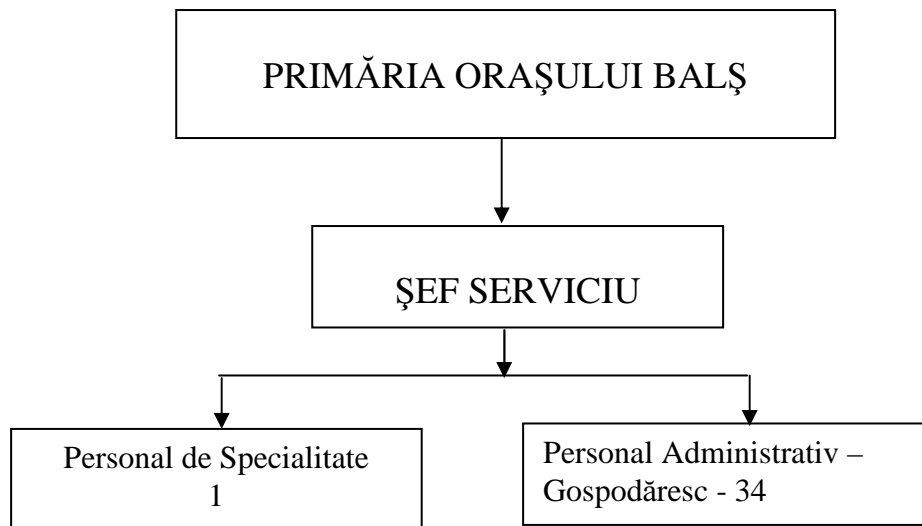
Avizat pt. Legalitate conform, art. 117,
lit a) din Legea nr. 215/2001

SECRETAR

Jr. Dinu Constantin

Balș, 13.08.2010
Nr. 59

ORGANIGRAMA
SERVICIULUI SERE SPAȚII-VERZI
NUMAR PERSONAL: 36



PREȘEDINTE DE ȘEDINȚĂ,
MUNTEANU-OPREA PETRE

STAT DE FUNCȚII
CU PERSONALUL DIN CADRUL
SERVICIULUI SERE, SPAȚII VERZI
PENTRU ANUL 2010

NR CRT	FUNCȚIA		STUDII
	DE CONDUCERE	DE EXECUȚIE	
	1	2	3
1	ȘEF SERVICIU	INSP. SPEC. IA	S
2		INSP.SPEC. IA	S
3		MUNCIT. CALIFICAT III	G
4		MUNCIT. CALIFICAT III	G
5		MUNCIT. CALIFICAT III	G
6		MUNCIT. CALIFICAT III	G
7		MUNCIT. CALIFICAT III	G
8		MUNCIT. CALIFICAT III	M
9		MUNCIT. CALIFICAT III	M
10		MUNCIT. CALIFICAT III (V)	M
11		MUNCIT. CALIFICAT V	M
12		MUNCIT. CALIFICAT V	M
13		MUNCIT. CALIFICAT V	M
14		MUNCIT. CALIFICAT V	G
15		MUNCIT. CALIFICAT V	M
16		MUNCIT. NECALIFICAT	M
17		MUNCIT. NECALIFICAT	G
18		MUNCIT. NECALIFICAT	M
19		MUNCIT. NECALIFICAT	G
20		MUNCIT. NECALIFICAT	G
21		MUNCIT. NECALIFICAT	G
22		MUNCIT. NECALIFICAT	G
23		MUNCIT. NECALIFICAT	G
24		MUNCIT. NECALIFICAT	M
25		MUNCIT. NECALIFICAT	G
26		MUNCIT. NECALIFICAT	G
27		MUNCIT. NECALIFICAT	G
28		MUNCIT. NECALIFICAT	G
29		MUNCIT. NECALIFICAT	G
30		MUNCIT. NECALIFICAT	G
31		MUNCIT. NECALIFICAT	G
32		MUNCIT. NECALIFICAT	G

33		MUNCIT. NECALIFICAT	G
34		MUNCIT. NECALIFICAT	G
35		MUNCIT. NECALIFICAT	G
36		MUNCIT. NECALIFICAT	G

PREȘEDINTE DE ȘEDINȚĂ,
MUNTEANU-OPREA PETRE